

## KONFIGURATIONEN UND RICHTLINIEN ZENTRAL VERWALTEN

Blue Coat Director ist Teil des Application Delivery Network, einer Infrastruktur für umfassende Transparenz, Beschleunigung und Sicherheit von Anwendungen. Director unterstützt das ADN durch die zentrale Verwaltung der Richtlinien, Konfigurationen und Geräte von Blue Coat ProxySG-Appliances in geographisch verstreuten Unternehmensnetzwerken. Über eine einzige benutzerfreundliche Weboberfläche können Administratoren Hunderte von Appliances bereitstellen sowie Sicherheits- und Beschleunigungsrichtlinien überwachen und durchsetzen.

### LEISTUNGSMERKMALE

#### Zentralisierte, richtlinienbasierte Verwaltung im gesamten Netzwerk

Mit Blue Coat Director können IT-Administratoren ProxySG-Richtlinien lokal entwickeln und global verteilen, um Compliance sicherzustellen. Dabei können flexible Richtlinienhierarchien erstellt werden, die eine globale übergeordnete Richtlinie, lokale/regionale Richtlinien und sogar spezifische Richtlinien enthalten. Wichtige Funktionen wie Fernzugriff auf die Managementkonsole, Hochverfügbarkeitskonfiguration und automatisierte Datensicherung und Archivierung erleichtern die Verwaltung großer und/oder geographisch verstreuter ProxySG-Umgebungen.

#### Schneller Start

Die webbasierte Startanwendung ruft dynamisch die Java-Bibliothek ab – für eine reibungslose Anmeldung. Die automatische Gruppierung nach Betriebssystem und Modelltyp spart Zeit und Arbeitsaufwand und erleichtert die laufende Wartung.

#### Bereitstellung in nur 5 Minuten

Mit flexiblen Konfigurationsvorlagen lassen sich neue Geräte schnell konfigurieren und bereitstellen. So werden Richtlinienkonsistenz und Applianceverfügbarkeit sichergestellt.

#### Vereinfachte Wartung

Die automatisierte Jobplanung erleichtert die Wartung und Aktualisierung von Richtlinien und die Planung von Datensicherungen. Auch Software- und Lizenzupgrades können auf Zeiten mit geringer Auslastung verlegt werden, um Bandbreite zu sparen und geschäftskritische Anwendun-

gen zu schonen. Die hochentwickelte Suchfunktion findet sofort die richtigen Informationen, und die Funktion zum Erstellen spezieller Gruppen ermöglicht die Verwendung spezifischer Richtlinien.

#### AdminAuditor

Diese Komponente protokolliert Appliance-übergreifende Richtlinienänderungen und verhindert den Remote-Zugriff auf Appliances, um Compliance und Richtlinienumsetzung zu gewährleisten. Mit AdminAuditor ist es einfacher, Richtlinienkonsistenz über verschiedene ProxySG-Umgebungen hinweg zu erreichen und Rollbacks für Richtlinien durchzuführen.

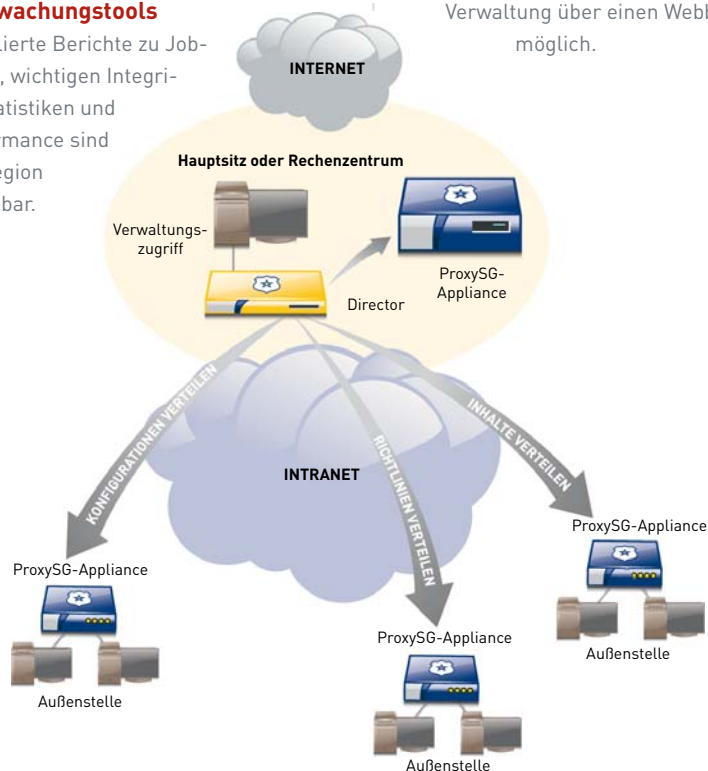
#### Leistungsstarke Berichts- und Überwachungstools

Detaillierte Berichte zu Jobstatus, wichtigen Integritätsstatistiken und Performance sind pro Region verfügbar.

Dank Echtzeitüberwachung und Filterung von Warnungen nach Schweregrad, Kennzahl, Zustand, Status und Zeit können IT-Administratoren schneller fundierte Entscheidungen treffen. Berichte können so geplant werden, dass sie in Zeiten mit geringer Auslastung erstellt und per E-Mail als PDF-Anhang versandt werden.

#### Verbesserter Visual Policy Manager

Mit der tabellengesteuerten Visual Policy Manager-Oberfläche zur Richtlinienverwaltung oder der traditionellen Befehlszeilenschnittstelle erhalten Administratoren mehr Flexibilität, um Richtlinien einfach zu replizieren und auf Geräte zu exportieren, denn beide Schnittstellen bieten eine umfassende Richtlinienkontrolle. Zudem ist eine sichere Remote-Verwaltung über einen Webbrowser möglich.





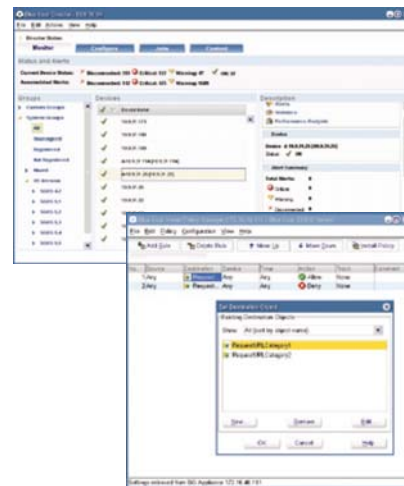
**Content Management**

Die Content Delivery Network Architecture macht es möglich, Inhalte im Unternehmensnetzwerk mithilfe des Job Scheduler zu verteilen. Dadurch ist kein Backhaul-Verkehr erforderlich und wertvolle Netzwerkressourcen werden geschont. Inhalte können in Übereinstimmung mit den jeweiligen Geschäftsanforderungen verteilt, priorisiert und geplant werden. Für schnellen Zugriff auf Content Distribution-Funktionen ist eine optionale XML-API erhältlich.

**Delegierte Verwaltung**

Für die delegierte Verwaltung stehen Funktionen mit URL- und Kategorie-basierten Sperr- und Zulassungslisten zur Verfügung. So können Administratoren von

Arbeitsgruppen oder Abteilungen Web-Richtlinien für ihre jeweilige Gruppe verwalten.



**Vorteile im Überblick**

- > Bereitstellen neuer SG-Appliances in wenigen Minuten
- > Zentrale Richtlinienverwaltung und zentrales Auditing für Compliance
- > Einfache Verwaltung von Lizenzen und Upgrades
- > Echtzeittransparenz von Integrität und Performance
- > Schonung wertvoller Netzwerkressourcen durch Content Management
- > Remote-Verwaltung über einen Webbrowser

Die Oberfläche des Visual Policy Manager ermöglicht eine umfassende Richtlinienverwaltung.

<b>Anzahl der verwalteten Appliances</b>	<b>Bis zu 500</b>
System	1 x 320-GB-SATA-Festplatte*, 1 GB RAM, (2) integrierte 10/100/1000 Base-T-Netzwerkkarten
<b>Umgebungsbedingungen</b>	
Stromversorgung	Netzbetrieb 100–240 V~, 50–60 Hz, 6,3–3,0 A
Max. Leistungsaufnahme	150 Watt
Wärmeleistung	150 W
Temperatur	5 °C bis 35 °C
Luftfeuchtigkeit	Bis 90% relative Luftfeuchtigkeit (nicht kondensierend)
Höhe	Bis zu 3.048 m
<b>Abmessungen und Gewicht</b>	
Gehäuse	Montierbar in 19-Zoll-Rack
Abmessungen (L x B x H)	58 x 44 x 4,4 cm
Gewicht (maximal)	12,3 kg
<b>Technische Standards</b>	
Emissionen	FCC Klasse A, EN55022 Klasse A, VCCI Klasse A Nr. 1706609, BSMI, CCC, C-Tick
Sicherheit	CSA C22.2 Nr. 950 M95, UL 60950 3. Ausgabe, EN60950, TÜV-GS, TÜV-S, CCC, BSMI
Normen	UL/CSA, TÜV-S, BSMI, C-Tick, CCC, CE
<b>Systemanforderungen auf Kundenseite</b>	Java Runtime Environment, Unterstützung für Windows 2000 oder XP
<b>Support</b>	Es besteht für ein (1) Jahr ab Versanddatum eine beschränkte Gewährleistung, die nicht übertragbar ist. BlueTouch Support-Verträge für Software-Support rund um die Uhr und Optionen für Hardware-Support separat erhältlich.

\* Nur Geräte, die nach dem 7. 7. 2010 ausgeliefert wurden