

## NETZWERKPERFORMANCE OPTIMIEREN

Mit der Blue Coat CacheFlow™-Appliance können Service Provider problemlos auf deutliche Zuwächse bei Kundenzahlen und Datenverkehr reagieren. Dank hocheffizienter Web-Caching-Technologie sparen CacheFlow-Appliances Bandbreite bei kostenintensiven internationalen Verbindungen und Backhaul-Datenverkehr und verbessern gleichzeitig die Web-Performance auf Endbenutzerseite. Über eine skalierbare Architektur aus Cachefarmen können Service Provider die Bereitstellung von Web-2.0-Rich-Media-Inhalten, großen Dateien und Videos beschleunigen. So werden Infrastrukturkosten durch die Kontrolle des Bandbreitenbedarfs erheblich reduziert, während die Kundenzufriedenheit steigt.

### VORTEILE

#### Bandbreite sparen

Indem Inhalte regional und näher am Benutzer zwischengespeichert werden, reduziert die CacheFlow-Appliance den Bandbreitenbedarf erheblich. Dies führt beim Service Provider zu einem schnelleren Return on Investment (ROI) und bedeutenden langfristigen Kosteneinsparungen bei internationalen Verbindungen sowie zur Reduzierung des Backhaul-Datenverkehrs bei Inlandsverbindungen. Dank der Einsparung und Optimierung des Bandbreitenbedarfs mittels Caching können Sie letztlich mehr Benutzer beliefern, Dienste der neuesten Generation bereitstellen und vorhandene Netzwerkstrukturen besser nutzen.

#### Web 2.0 und Rich Media schneller bereitstellen

Mit CacheFlow können Sie beliebte Rich-Media- und Web-2.0-Sites wie Dateifreigaben und Video-Sites zwischenspeichern. Das Caching spart Bandbreite und steigert die Benutzerzufriedenheit.

Mit CacheFlow können Sie Inhalte von dynamisch generierten URLs zwischenspeichern und bereitstellen und sogar Inhalte verarbeiten, die als nicht zwischenspeicherbar markiert sind. Zudem prüft die CacheFlow-Appliance die Aktualität der Inhalte, bevor diese zum Endbenutzer gelangen, und sorgt so für Konsistenz mit dem Ursprungsserver.

#### Effektivität des Caching sicherstellen

CacheFlow nutzt Blue Coat CachePulse™ für automatische, netzwerkbasierete Updates bei Änderungen im Web und stellt so sicher, dass die Appliance Inhalte effektiv zwischenspeichert und konstant hohe Bandbreiteneinsparungen erzielt. Außerdem können Kunden in der CachePulse-Community direktes Feedback einbringen und sich über neue Sites in ihrer Region austauschen, die vom Caching profitieren könnten.

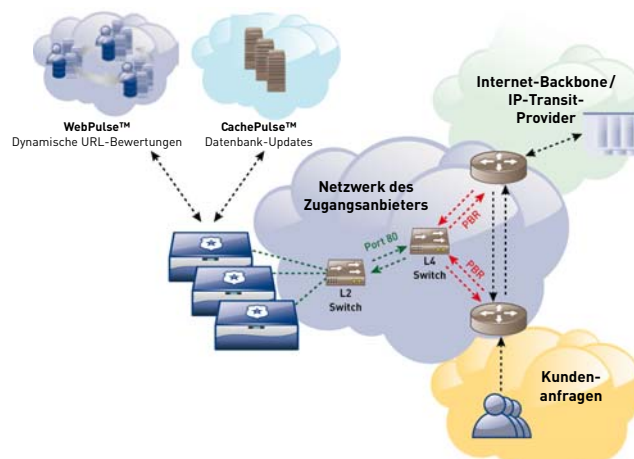
#### Webverkehr filtern und sichern

Wird die integrierte Blue Coat WebFilter™-Option aktiviert, sichert und filtert CacheFlow den Webverkehr – z. B. auf unerwünschte Inhalte und infizierte Sites. Über WebFilter stehen Ihnen die Vorteile des kollaborativen Cloud-Schutzsystems Blue Coat WebPulse™ zur Verfügung, das von über 62 Millionen Benutzern getragen

wird, mehr als 50 Sprachen unterstützt und täglich mehr als 6 Milliarden Echtzeitbewertungen von Webinhalten generiert. Zudem können Sie mit CacheFlow individuelle Ausnahme- und Sperrlisten für bestimmte Sites erstellen und die Liste der Internet Watch Foundation nutzen, um illegale Inhalte zu filtern.

#### Skalierbarkeit für steigende Benutzerzahlen und zunehmenden Datenverkehr

CacheFlow wurde für Service-Provider-Umgebungen mit hohem Durchsatz entwickelt und ist durch den Einsatz von Cachefarmen auf Multi-Gigabit-Unterstützung skalierbar. CacheFlow bietet 1GigE- und 10GigE-Schnittstellen für High-Speed-Netzwerkinfrastrukturen und ist perfekt mit Lastverteilungsswitches integrierbar – für höhere Skalierbarkeit und Performance. So können Sie neue Benutzer und steigenden Datenverkehr unterstützen, indem Sie einfach Appliances hinzufügen oder mit der Zeit inhaltspezifische Cachefarmen aufbauen.





**Webverkehr verwalten und in Berichten erfassen**

CacheFlow beinhaltet eine intuitive web-basierte Managementkonsole sowie Befehlszeilentools zur Verwaltung der Appliance, Überwachung ihrer Leistung und Echtzeitberichterstellung über Bandbreiteneinsparungen. Für die laufende Überwachung, Integritätsprüfung und Berichterstellung zu wichtigen Performancekennzahlen lässt sich CacheFlow

über SNMP in gängige Netzwerkmanagementlösungen integrieren. Zudem wird die Ereignisprotokollierung über Syslog unterstützt.

**Service und Support auf Carrier-Niveau**

Verfügbar mit verschiedenen Support-Möglichkeiten bis hin zu 24/7-Support und Hardware-Austausch am nächsten Geschäftstag. Die Appliance wird durch ein

spezialisiertes Team aus Service-Provider-Experten bei Blue Coat unterstützt. Außerdem enthält die Appliance integrierte Funktionen zur proaktiven Minimierung und schnellen Lösung von Problemen, z. B. proaktive Überwachung und Analyse von Heartbeats und automatische Uploads von Systeminformationen an den Blue Coat-Support.

**Spezifikationen**

<b>Hardware</b>	<b>CF 5000</b>
CPU	2 x 2,6-GHz-Istanbul-CPU (AMD-Teilenummer 2435)
Laufwerke	8 x 1-TB-SAS
RAM	32 GB RAM
Netzwerkschnittstellen	(4) integrierte 10/100/1000Base-T-Netzwerkkarten, SSL-Karte, (3) freie PCIe-Schächte
Optionale Karten	Keine
Optionale Netzwerkkarten	Dual-Port-10G-Kupferkarte
<b>Abmessungen und Gewicht</b>	
Gehäuse	Montierbar in 19-Zoll-Rack
Abmessungen (L x B x H)	690 x 485 x 170 mm (inkl. Griffe)
Gewicht (maximal)	37 kg, +/- 5% (exkl. Rackmontagekit)
<b>Umgebungsbedingungen</b>	
Stromversorgung	Wechselstrom: 100 - 240 V, 50 - 60 Hz, 9,0 - 4,5 A Gleichstrom: -36 V bis -72 C (bei 30 A, -48 V)
Maximale Ausgangsleistung	Wechselstrom: 750 W Gleichstrom: 1200 W
Normaler Stromverbrauch	520 W
Temperatur	Betrieb: 5 °C bis 40 °C Lagerung: -40 °C bis 70 °C
Luftfeuchtigkeit	Betrieb: 20% bis 80% relative Luftfeuchtigkeit (nicht kondensierend) Lagerung: 10% bis 90% relative Luftfeuchtigkeit (nicht kondensierend)
Höhe	Betrieb: bis ca. 3.048 m Lagerung: bis ca. 12.192 m
Geräuschpegel	68 dB bei normalem Betrieb (vorläufig)
<b>Technische Standards</b>	
Emissionen	FCC Klasse A, EN55022 Klasse A, VCCI Klasse A Nr. 1706609, BSMI, CCC, C-Tick, RRL
Sicherheit	UL 60950-1 1. Ausgabe, CSA C22.2 Nr. 60950-1-03 1. Ausgabe, EN 60950-1, TÜV-GS, CCC, BSMI, Dictamen
Normen	UL/CSA, TÜV-S, BSMI, C-Tick, CCC, CE
Zertifizierungen	Common Criteria EAL4+, FIPS 140-2 erwartet
Gewährleistung	90 Tage Software- und Telefonsupport mit 1 Jahr Hardware-Support; erweiterte Supportpläne verfügbar

Blue Coat Systems | Tel: +49-89-97 00 71 60 | Fax: +49-89-97 00 72 00 | www.bluecoat.de

Copyright © 2011 Blue Coat Systems, Inc. Alle Rechte weltweit vorbehalten. Dieses Dokument darf ohne die ausdrückliche schriftliche Genehmigung von Blue Coat Systems, Inc. weder vollständig noch auszugsweise reproduziert oder auf elektronische Medien übertragen werden. Die Spezifikationen können ohne vorherige Ankündigung geändert werden. Die in diesem Dokument enthaltenen Informationen wurden mit größter Sorgfalt zusammengestellt. Dennoch übernimmt Blue Coat Systems, Inc. keine Haftung für Schäden, die aus der Nutzung dieses Dokuments entstehen. Blue Coat, ProxySG, PacketShaper, IntelligenceCenter und BlueTouch sind eingetragene Marken von Blue Coat Systems, Inc. in den USA und weltweit. Alle anderen in diesem Dokument genannten Marken sind Eigentum der jeweiligen Rechteinhaber.